

JEUDI 31-01 & VENDREDI 01-02

100 ANS PLEINS D'AVENIR

2<sup>es</sup> Sedima's days à Avignon

# DOSSIER DE PRESSE



SYNDICAT NATIONAL DES ENTREPRISES  
DE SERVICE ET DISTRIBUTION  
DU MACHINISME AGRICOLE, D'ESPACES VERTS,  
ET DES METIERS SPECIALISES

Membre du CLIMMAR  
(Centre de Liaison International des Marchands de Machines Agricoles et Réparateurs)

 **SEDIMA**

SEDIMA  
6, boulevard Jourdan - 75014 Paris  
Tél. 01 53 62 87 00 – Fax 01 45 88 42 18  
info@sedima.fr – www.sedima.fr



## PROGRAMME

Jeudi 31 Janvier 2019

11<sup>h</sup>00 à 11<sup>h</sup>20 ►► Accueil des congressistes par le Pierre Prim

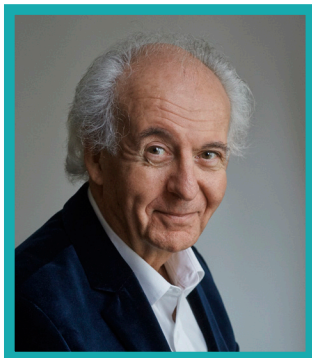


### PIERRE PRIM

Président du SEDIMA, Directeur de Agricat 32

---

11<sup>h</sup>20 à 12<sup>h</sup>30 ►► Société et monde agricole : 100 ans de mutations



### ROGER POL DROIT

**Philosophe et écrivain, Roger-Pol Droit est normalien, agrégé, docteur en philosophie et habilité.**

Il a été chercheur au CNRS, enseignant à Sciences Po, conseiller du directeur de l'UNESCO, membre du Comité National d'Ethique. Chroniqueur au Monde, au Point et aux Echos, il est l'auteur d'une quarantaine de livres, traduits en 32 langues, qui abordent les questions cruciales de notre époque. Parmi ses publications récentes : L'espoir a-t-il un avenir ? (avec Monique Atlan, Flammarion, 2016), Et si Platon revenait... (Albin Michel, 2018).

[www.rpdroit.com](http://www.rpdroit.com)

---

12<sup>h</sup>30 ►► Pause déjeuner

---

14<sup>h</sup>30 à 18<sup>h</sup>00 (2 x 1<sup>h</sup>30) ►► Ateliers

1. Nouvelles technologies : quelles opportunités pour le modèle économique de nos entreprises ?



### GILLES LEMAÎTRE

**Directeur réseau et banque La Poste**

Formation - ESSEC/CFPB

Missions :

- Assurer la déclinaison de la stratégie et la politique commerciale dans les départements de Haute Savoie, Savoie et Ain.
- Développer l'attractivité du Réseau.
- Garantir la performance économique.

Effectifs rattachés 1 100 personnes dont 240 conseillers bancaires  
- 5 Territoires



## 2. Comment accompagner la pérennité et l'évolution de nos entreprises ?



### CLAUDE MAUGUIT

#### Consultant chez M2 Consultant

Depuis 1970 chef d'entreprise, originellement dans la distribution alimentaire (G.M.S), puis dans la distribution automobile et le machinisme agricole (Concessions), aujourd'hui consultant...

Audit – Conseil – Formation... en Stratégie – Marketing – Management – Organisation.

Spécialiste du secteur Agricole et de ses différentes filières, de la distribution des Agroéquipements, de l'Artisanat, ainsi que des entreprises et des institutions du secteur de l'Économie Sociale et Solidaire, dont les Syndicats Professionnels.

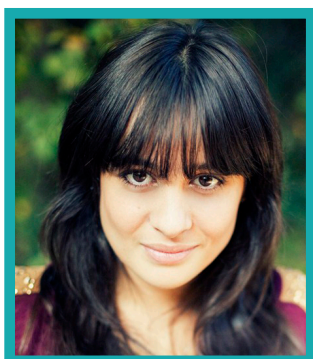
Intervenant enseignant... À l'Institut Français de Gestion (I.F.G) 16 ans, au C.N.A.M (Conservatoire National des Arts et Métiers) 35 ans, au C.I.F.E.A (Centre International de Formation Economique Agricole) 5 ans, à l'E.S.A (Ecole Supérieure d'Agriculture d'Angers) 2 ans, au C.R.F.P.S (Centre Régional de Formation et de Promotion Sociale) à REIMS depuis 10 ans...

Magistrat Consulaire pendant 15 ans (Conseil des Prud'hommes et Tribunal de Commerce).

Conférencier en France, Allemagne, DOM TOM, Luxembourg, Portugal, Maroc et Espagne.

---

## 3. Le Management intergénérationnel : un défi majeur pour nos entreprises



### THAIS HERBRETEAU

#### Consultante chez Links

Depuis 1970 chef d'entreprise, originellement dans la distribution. La conférence sur les nouvelles générations de Link's est présentée depuis 7 ans et déjà 18 000 personnes ont pu la vivre. Thais, conférencière et comédienne a intégré l'équipe depuis 2 ans et présente cette conférence dans toute la France. Elle est également metteuse en scène. Elle joue actuellement une pièce à Paris et donne chaque semaine des cours de théâtre. Elle intervient également pour des formations sur l'aisance à l'oral.



#### 4. Plateformes digitales : quel impact sur la gestion des exploitations agricoles ?



### ÉRIC GUEMENE

#### Développement nouvelles technologies chez 365FarmNet

Eric Guemene est Business Manager chez 365FarmNet depuis 2016.

Il a auparavant travaillé en tant que Chef Projet Nouvelle technologie pour EILYPS, entreprise de conseil en élevage durant 6 ans.

Il a tout d'abord exercé en tant que conseiller auprès des exploitants laitiers.

19<sup>h</sup>15 ►► Photo de groupe

19<sup>h</sup>30 à 21<sup>h</sup>00 ►► Cocktail au Palais des Papes

#### Célébration des 100 ans du SEDIMA en présence des anciens présidents

#### Présentation en avant-première du livre des 100 ans du SEDIMA

Offert aux participants, en vente auprès du SEDIMA ([info@sedima.fr](mailto:info@sedima.fr)) et sur le stand du SEDIMA au SIMA.



21<sup>h</sup>00 à minuit ►► Soirée de Gala spéciale Anniversaire au Palais des Papes



Vendredi 1<sup>er</sup> Février 2019

8<sup>h</sup>30 à 8<sup>h</sup>40 ► Retour en vidéo sur les moments forts des 4 ateliers du Jeudi

---

8<sup>h</sup>40 à 9<sup>h</sup>00 ► Intervention de M. ERIK HOGERVORST, PRÉSIDENT du CLIMMAR



### ERIK HOGERVORST

**Président du CLIMMAR**

Erik Hogervorst est avec son frère propriétaire de l'entreprise Wout Hogervorst VoF, basée à Noordwijkerhout au Pays-Bas.

Il est Président du CLIMMAR depuis 2014 .

---

9<sup>h</sup>00 à 9<sup>h</sup>30 ► Les constructeurs à l'honneur : remise des trophées « satISCfaction »



### ANNE FRADIER

**Secrétaire Général du SEDIMA**

---

9<sup>h</sup>30 à 10<sup>h</sup>00 ► Attentes de nos clients : résultats et enseignements de l'enquête



### MIKAËL MÉNAGER

**Directeur général de DATAGRI - Études de marché et conseil en marketing**

Depuis plus de 15 ans, Datagri accompagne les entreprises de l'agrofourriture et du machinisme dans l'analyse et la compréhension des comportements et des attentes des exploitants agricoles.

---



10<sup>h</sup>00 à 10<sup>h</sup>30 ► Intervention d'un représentant du monde agricole



## JÉRÔME VOLLE

**Exploitation viticole et production de lavande 45 ha à Valvignères en Ardèche.**

Impliqué dès 1994 au JA, il y occupe successivement de nombreuses responsabilités locales.

De 2006 à 2008, il est élu Secrétaire Général national des Jeunes Agriculteurs.

Depuis 2017, il est Vice-président de la FNSEA.

Il est également Président de la Commission Emploi nationale, Vice-président de la Commission Viticole, Vice-président de la Commission Gestion des Risques et Secrétaire Général de l'IFOCAP (institut de formation ouvert à l'ensemble des acteurs du monde agricole et rural).

---

10<sup>h</sup>30 à 11<sup>h</sup>00 ► Pause

---

11<sup>h</sup>00 à 11<sup>h</sup>45 ► Les défis de la robotique appliquée à l'Agriculture



## ROLAND LENAIN

**Directeur de recherche à IRSTEA dans l'unité technologie et système d'information (TSCF) du centre de Clermont-Ferrand.**

Ingénieur de l'Institut Français de Mécanique Avancée en 2002 et titulaire d'un DEA génie mécanique et génie civil obtenu la même année, il a soutenu en 2005 une thèse de doctorat de l'université Blaise Pascal en robotique, portant sur le contrôle autonome de véhicules agricoles.

Après un post doctorat effectué dans le département Automatic Control de l'université de Lund en Suède, il intègre Irstea en 2006.

Après avoir coordonné plusieurs projets de recherche en robotique mobile dédiée à l'évolution en milieux naturels, il a obtenu une Habilitation à Diriger des Recherches en 2011, et dirige depuis 2015 l'équipe Robotique et Mobilité pour l'Environnement et l'Agriculture (Romea).

Par ailleurs, animateur du thème robotique terrestre au sein du Groupement de Recherche en Robotique, ses recherches s'appliquent principalement à la robotique en milieux naturels pour l'agriculture.



11<sup>h</sup>45 à 12<sup>h</sup>30 ►► Table ronde – Nouvelles technologies et nouveaux comportements : quels impacts sur l'évolution de nos compétences ?

**ROLAND LENAIN** (CV ci-dessus)

**ALAIN LAUFENBERGER**

Consultant Digital et Stratégie

**STÉPHANE CHAPEROT**

**IOT Specialist leader pour le groupe Poclair-Hydraulics depuis 2019**

Il a auparavant exercé les fonctions suivantes :

De 2000 à aujourd'hui : Poclair-Hydraulics

De 2000 à 2012 Responsable des logiciels PC de paramétrage et de diagnostic des calculateurs embarqués

De 2012 à 2017 : Leader innovation au sein du département électronique

De 2017 à 2018 : Responsable acquisition/restitution des données numériques au sein du département électronique

De 1992 à 2000 : Responsable technique dans une entreprise développant des logiciels pédagogiques, utilisés en autonomie par les apprenants ou bien durant des formations. Sujets traités : Contrôle commande, sécurité, fonctionnement des alternateurs...



---

12<sup>h</sup>30 à 13<sup>h</sup>15 ►► Comment appréhender le monde de demain ?

**PIERRE SABATIER**

**Économiste prospectiviste et Président fondateur du cabinet indépendant d'études économiques et financières PrimeView.**

Pierre est Prix Turgot 2013 du Jeune Talent en économie financière, membre du cercle Turgot et cofondateur du think-tank Les Econoclastes.

Ingénieur agronome de formation, il a été président d'AgroParisTech Alumni de 2014 à 2017. Conférencier à succès, il allie le discours d'un créateur d'entreprises avec l'expertise d'un économiste pour permettre à ses clients de mieux comprendre le monde qui vient et devenir acteur plutôt que spectateur.



---

13<sup>h</sup>15 à 13<sup>h</sup>30 ►► Clôture par le Président

---

13<sup>h</sup>30 à 15<sup>h</sup>00 ►► Déjeuner buffet

---



## LE SEDIMA EN BREF :

Créée en 1919, le SEDIMA regroupe plus de 800 adhérents, soit près de 1 600 points de service et de vente sur l'ensemble du territoire.

La double vocation du SEDIMA :

- Assurer une représentation responsable des acteurs de la profession ;
- Offrir à ses adhérents une large plateforme de services opérationnels.

Le SEDIMA est la principale organisation professionnelle de la filière des agroéquipements. (Les entreprises de service et de distribution représentent en France 50 % du CA et 60 % des salariés de la filière des agroéquipements).

Le SEDIMA est l'organisation majoritaire de la branche SDLM  
**(arrêté du 29 nov 2017 - JO du 25/12/2017)**

### CONTACT PRESSE :

Anne Fradier - [anne.fradier@sedima.fr](mailto:anne.fradier@sedima.fr) - Tél. 01 53 62 87 00

Laurence Rouan - [lrouan.agrimedia@wanadoo.fr](mailto:lrouan.agrimedia@wanadoo.fr) - Tél. 05 53 61 65 88